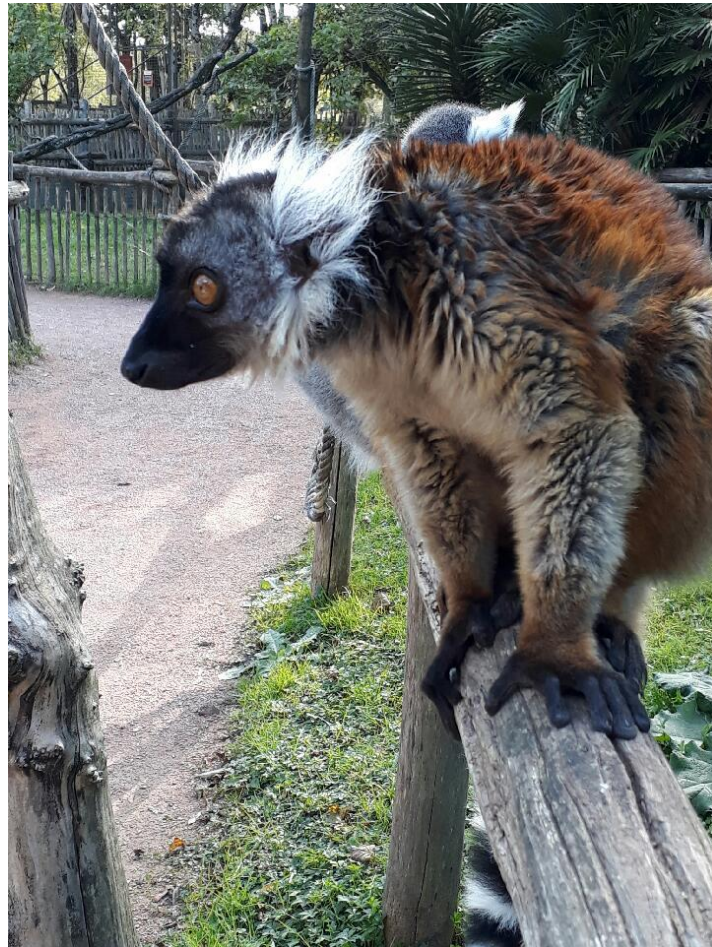


Le Maki n'est pas un sushi



Le Maki vari roux est un primate mais ce n'est pas un singe : c'est un lémurien. Sans compter les parcs animaliers, il ne vit que sur l'île de Madagascar, à l'Est du continent africain. On dit que c'est une espèce « endémique » parce qu'elle ne vit pas ailleurs. Ce petit animal qui ressemble à un doudou usé par le temps est une espèce très menacée : la déforestation détruit son habitat naturel et les chasseurs le traquent pour... le manger !

G. Bernier CPE

Octobre 2020

Idées métiers :

- 1- Garde-chasse (BAC STAV ou BTSA gestion de la faune animale + concours national)*
- 2- Assistant juridique dans une association de sauvegarde animale (Master 2 Droit)*
- 3- Ethologue, chercheur scientifique spécialisé (Doctorat éthologie appliquée)*